

## KALKPRODUKTE LIME PRODUCTS

Calciumoxid, CaO  
*Calcium oxide*

Calciumdihydroxid, Ca(OH)<sub>2</sub>  
*Calcium dihydroxide*

Natürliches Calciumcarbonat, CaCO<sub>3</sub>  
*Grounded calcium carbonate*

## DOLOMITPRODUKTE DOLOMITE PRODUCTS

Calciummagnesiumoxid, CaMgO  
*Calcium magnesium oxide*

Calciummagnesiumcarbonat, CaMgCO<sub>3</sub>  
*Calcium magnesium carbonate*

## SPEZIALPRODUKTE SPECIAL PRODUCTS

**SCHAEFER  
KLAROLIT<sup>®</sup>**

**SCHAEFER  
PRECaphos<sup>®</sup>**

**SCHAEFER  
HAFTOLIT<sup>®</sup>**

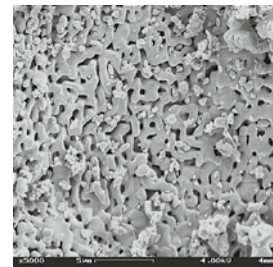
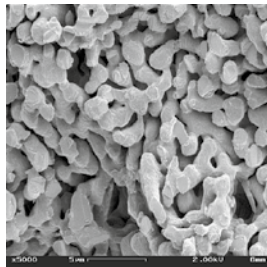
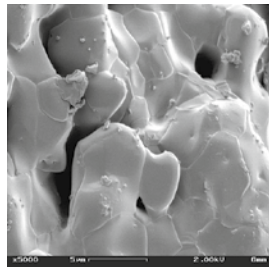




## SCHAEFER KALK

Spitzenqualitäten zu produzieren und zu liefern, differenzierten Wünschen unserer Kunden zu folgen und ihnen bei der Lösung spezifischer Probleme zu helfen, ist über Generationen Unternehmensziel von SCHAEFER KALK und das seit 1860.

Durch die Vielfalt seiner Kalkprodukte ist SCHAEFER KALK der Spezialist in allen wesentlichen Kalk- und Dolomitanwendungen.



## SCHAEFER KALK

*Producing and supplying top quality products, meeting the sophisticated needs of our customers and helping them to solve specific problems has been the corporate goal of SCHAEFER KALK for generations, since 1860.*

*The wide variety of its lime products makes SCHAEFER KALK the specialist for all major lime and dolomite applications.*

## FORSCHUNG & ENTWICKLUNG

Unsere Forschungs- und Entwicklungsabteilung im Zentrallabor ist mit modernster Technik und mit qualifiziertem Personal ausgestattet. Darüber hinaus verfügt jedes Werk über ein eigenes Servicelabor zur kontinuierlichen Qualitätskontrolle. Als zertifiziertes Unternehmen im Rahmen von ISO 9001, HACCP und GMP+ ist uns eine kontrollierte und überwachte Produktqualität auf hohem Niveau sehr wichtig.

Die externe Überwachung stellt sicher, dass die Qualität unserer Produkte stets den definierten Qualitätsstandards entspricht.

## WERK HAHNSTÄTTEN

Im Werk Hahnstätten steht uns eines der reinsten Kalksteinvorkommen in Europa zur Verfügung. Hier produzieren wir gebrannte Kalkprodukte in selektivem Abbau unter strengsten Qualitätsvorgaben. Aufgrund ihrer chemischen Reinheit werden sie bevorzugt z.B. zur Herstellung von Zitronensäure, Milchsäure und für Folgeprodukte der Lebensmittel-, Chemie- und Pharmaindustrie eingesetzt. Kalkhydrate aus Hahnstätten sind bekannt für hohen Weißgrad, gute Verarbeitbarkeit und eignen sich besonders für mineralische Edelputze. Mit speziellen Lösch- und Produktionsanlagen stellen wir hochreaktive und hochkonzentrierte Kalkmilch her.

## RESEARCH AND DEVELOPMENT

*The research and development department in our central lab uses cutting-edge technology and has highly skilled personnel. Furthermore, each plant includes its own service lab for continuous quality control. Being an ISO 9001, HACCP and GMP+ certified company, a high-level controlled and monitored product quality is very important to us.*

*External monitoring ensures that the quality of our products always meets the defined quality standards.*

## HAHNSTÄTTEN PLANT

*Our plant in Hahnstätten provides access to one of the purest limestone deposits in Europe. We produce burnt lime products in selective exploitation under most strict quality specifications at this plant. As a result of their chemical purity, these products are preferably used, for example, in the production of citric acid, lactic acid and for downstream products in the food, chemical and pharmaceutical industries. Lime hydrates from Hahnstätten are known for their high degree of whiteness, good processability and are particularly suitable for mineral finishing plasters. We manufacture highly reactive and highly concentrated milk of lime using special slaking and production facilities.*





## GEBRANNT KALKPRODUKTE | BURNT LIME PRODUCTS

### Calciumoxid CaO | Calcium oxide

<p>PRECAL® 20 - 27 N/S PRECAL® 650 - 653</p>	<p>Stück- und Brechkalke in diversen Körnungen von 0 - 140 mm, Weich- und Hartbrannt <i>Lump and crushed lime in various grain sizes from 0 - 140 mm, soft- and hard-burnt</i></p>
<p>PRECAL® 30 N/S PRECAL® 35 S PRECAfood® 30 / 35 PRECAfeed® 30</p>	<p>Weißfeinkalk mit hoher chemischer Reinheit und Reaktivität als technische Ware oder für Lebensmittel- und Futtermiteinsatz <i>White fine lime with high chemical purity and reactivity as technical product for food and feed use</i></p>
<p>PRECAL® 640 - 646</p>	<p>Weißfeinkalk CL 90 / CL 80 mit definierter Nasslöschkurve Reaktivität <math>t_{60}</math> von 1 - 12 Min. <i>White fine lime CL 90 / CL 80 with defined wet slaking curve Reactivity <math>t_{60}</math> from 1 - 12 min</i></p>

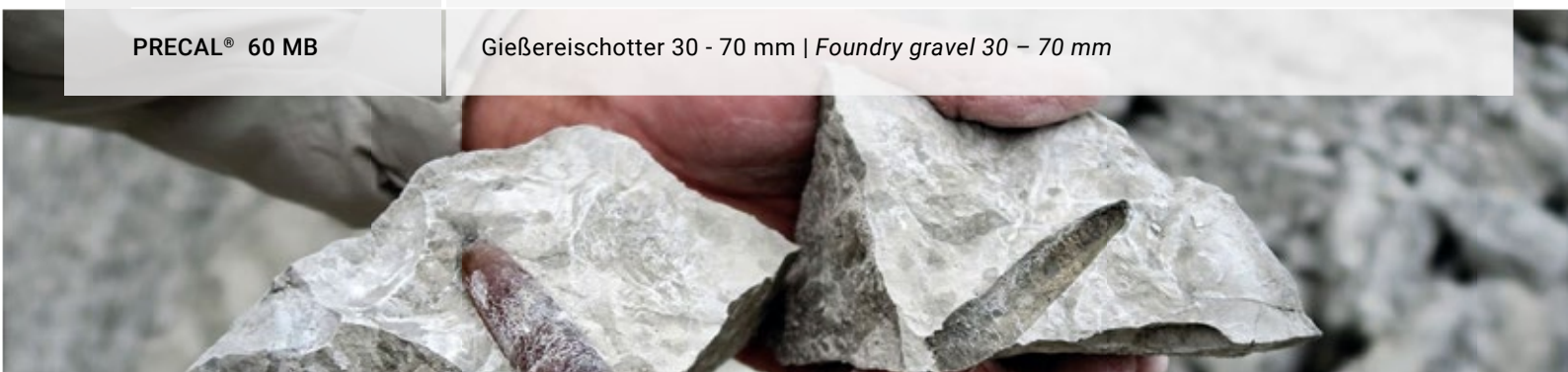
### Calciumdihydroxid Ca(OH)<sub>2</sub> | Calcium dihydroxide

<p>PRECAL® 50 N/S PRECAL® 54 / 56 PRECAL® 660 PRECAfood® 50 / 54 / 56 PRECAfeed® 50</p>	<p>Weißkalkhydrat, mit hoher bis sehr hoher chemischer Reinheit und Helligkeit. Für technische Anwendungen oder für Lebensmittel- und Futtermiteinsatz. Mit definierter Korngröße und Partikelverteilung. <i>White hydrated lime with high to very high chemical purity and brightness. For technical applications or for food and feed use. With defined particle size and particle distribution.</i></p>
<p>PRECAL® 71 / 72</p>	<p>Hochreaktive Kalkmilch mit 10 und 20 Gew.% Ca(OH)<sub>2</sub> Hohe chemische Reinheit und Reaktivität <i>Highly reactive milk of lime with 10 and 20 wt.% Ca(OH)<sub>2</sub> High chemical purity and reactivity</i></p>
<p>PRECAL® 75</p>	<p>Hochkonzentrierte Kalkmilch mit 45 Gew.% Ca(OH)<sub>2</sub> <i>Highly concentrated milk of lime with 45 wt.% Ca(OH)<sub>2</sub></i></p>

## UNGEBRANNT KALKPRODUKTE | UNBURNT LIME PRODUCTS

### Natürliches Calciumcarbonat, CaCO<sub>3</sub> | Grounded calcium carbonate

<p>PRECAL® 10 - 17 PRECAL® 600 - 622</p>	<p>Kalkstein in diversen Körnungen von 0 - 500 mm <i>Limestone in various grain sizes from 0 - 500 mm</i> Edelsplitte gewaschen in definierten Körnungen <i>Washed grits in defined grain sizes</i></p>
<p>PRECAL® 18</p>	<p>Kalksteinmehl   <i>Limestone powder</i></p>
<p>PRECAL® 60 MB</p>	<p>Gießereischotter 30 - 70 mm   <i>Foundry gravel 30 - 70 mm</i></p>



## DOLOMITPRODUKTE | DOLOMITE PRODUCTS

### Calciummagnesiumoxid, CaMgO | Calcium magnesium oxide

#### Gebrannter Dolomit

Gebrannter Dolomit mit hoher Reinheit und Reaktivität, diverse Körnungen von 0 - 40 mm  
*Burnt dolomite with high purity and reactivity, various grain sizes from 0 - 40 mm*

### Calciummagnesiumcarbonat, CaMgCO<sub>3</sub> | Calcium magnesium carbonate

#### Ungebrannter Dolomit

Ungebrannter Dolomit, diverse Körnungen von 0 - 10 mm  
*Unburnt dolomite with various grain sizes from 0 - 10 mm*

## SPEZIALPRODUKTE FÜR | SPECIAL PRODUCTS FOR

### Stahlherstellung | Steel production

#### GREKADO®

Stück-/ Brechkalk mit erhöhtem Magnesiumanteil, individualisierbar  
*Lump/crushed lime with increased magnesium content, customizable*

#### GREDOTHERM®

Dolomitische Abdeckmasse (basisch), diverse Körnungen 0 - 12 mm (optional mit Zuschlagsstoffen), individualisierbar  
*Dolomite covering compound (alkaline), various grain sizes 0 - 12 mm (optionally with additives), customizable*

#### GREKATHERM®

Abdeckmasse auf Kalkbasis (basisch), feinkörnig (optional mit Zuschlagsstoffen), individualisierbar  
*Lime-based covering compound (alkaline), fine-grained (optionally with additives), customizable*

#### GRESITHERM®

Abdeckmasse, sauer (optional mit Zuschlagsstoffen), individualisierbar  
*Covering compound, acidic (optionally with additives), customizable*

### Abwasserbehandlung und Phosphatfällung | Wastewater treatment and phosphate precipitation

#### SCHAEFER KLAROLIT®

Zur Optimierung der biologischen Abwasserreinigung und zur Erhöhung der Säurekapazität gezielt in den Belebtschlammflocken.  
*For optimizing biological wastewater treatment and increasing the acid capacity specifically in the activated sludge flocs.*

#### SCHAEFER PRECAphos®

Ein innovatives und hochwirksames Phosphatfällungsmittel. Es wurde eigens für die Optimierung der biologischen Abwasserreinigung entwickelt. Es ist ein pulverförmiges, hochkonzentriertes Mehrkomponentenprodukt, auf Basis spezieller Eisen- und Calciumverbindungen.  
*An innovative and highly effective phosphate precipitant. It was developed specifically for optimizing biological wastewater treatment. It is a powdered, highly concentrated multi-component product, based on special iron and calcium compounds.*

### Asphaltstraßenbau | Asphalt road construction

#### SCHAEFER HAFTOLIT®

Ein spezielles Kalkhydrat für die Asphaltherstellung. Durch den Einsatz wird die Haftung des Bitumens am Gestein verbessert, wodurch die Asphalteigenschaften optimiert und Quellungen, Zugfestigkeitsverluste und Alterung des Asphalts langfristig reduziert werden.  
*A special hydrated lime for asphalt production. Its use improves the adhesion of the bitumen to the aggregate, thus optimizing asphalt properties and reducing swelling, tensile strength loss and aging of the asphalt in the long term.*

## WERK STEEDEN

An unserem Standort Steeden stellen wir überwiegend Kalkprodukte für die Anwendung in der Chemie, der Baustoff- und Stahlindustrie und im Baugewerbe sowie für den Umweltschutz her. Durch die Verwendung moderner Brennöfen können wir bei Calciumoxid alle Reaktivitätsstufen von Weichbrannt über Mittel- bis Hartbrannt anbieten. In speziellen Anlagen produzieren wir Kalksteine und Splitte mit definierten Körnungen.

## DOLOMIT- UND SPEZIALPRODUKTE

Für den Bereich der Eisen- und Stahlindustrie bieten wir einen hochqualitativen gebrannten Dolomit in variablen Körnungen an.

### Spezialprodukte

Für Anwendungen in der Stahlindustrie, der Abwasserbehandlung und im Asphaltstraßenbau bieten wir seit vielen Jahren maßgeschneiderte Produkte an. Im Vordergrund stehen für uns innovative Problemlösungen verbunden mit einem hohen Kundennutzen.

## STEEDEEN PLANT

On our site in Steeden, we focus on the production of lime products for use in the chemical industry, the building materials and steel industry, the construction industry as well as for environmental protection. By using modern kilns, we can offer all reactivity levels of calcium oxide, ranging from soft-burnt to medium-burnt to hard-burnt lime. Furthermore, we produce limestone and grits with defined grain sizes in special plants.

## DOLOMITE AND SPECIAL PRODUCTS

Our range of products for the iron and steel industry includes high quality burnt dolomite in various grain sizes.

### Special products

Providing tailor-made products for applications in the steel industry, waste water treatment and asphalt road construction has been one of our core competences for many years. Our focus is on innovative problem solutions combined with high customer benefit.



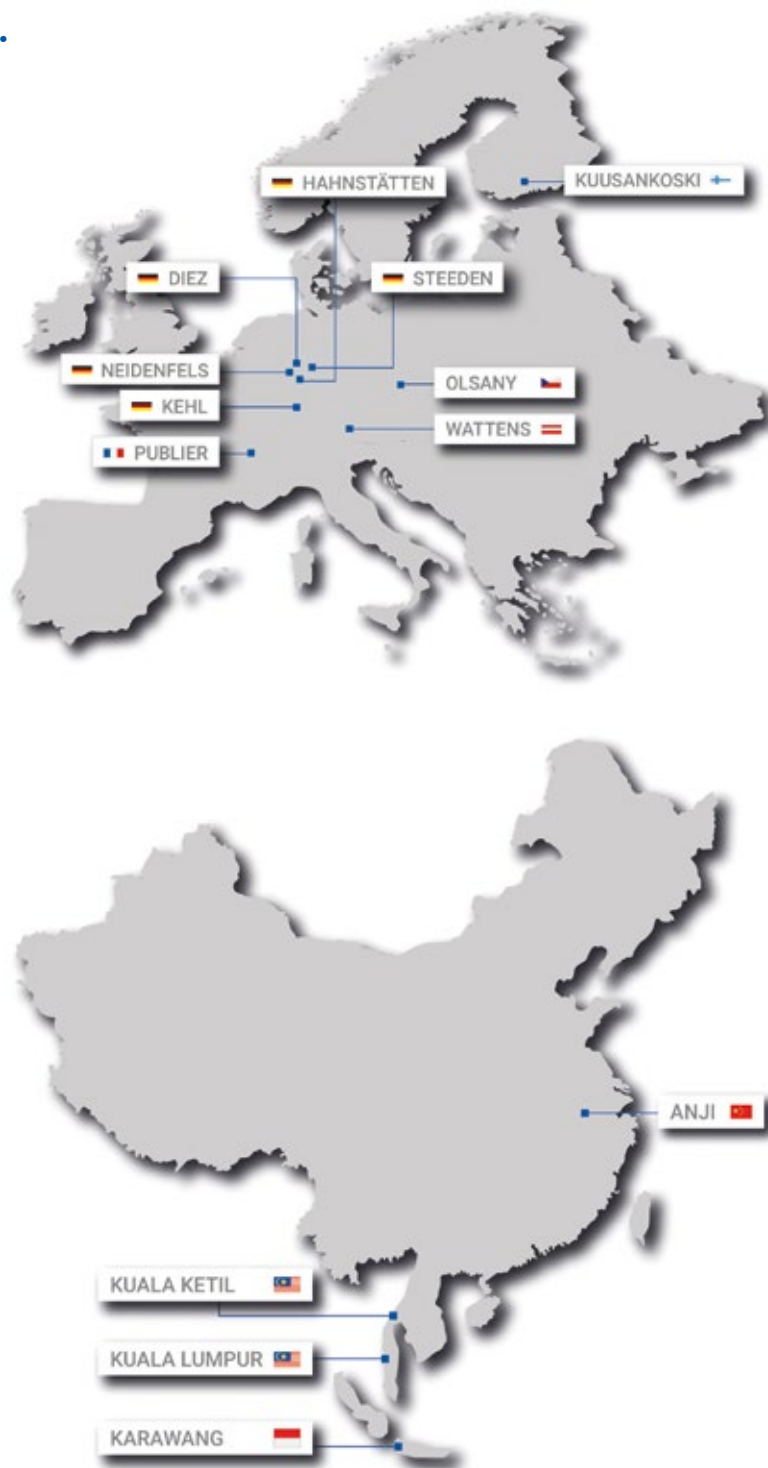
## LIEFERSICHERHEIT

Neben der Qualität ist die Liefersicherheit ein Kriterium von hohem Stellenwert. In 10 Öfen in allen unseren Werken brennen wir jährlich bis zu 1 Mio. Tonnen Kalk. Die Mahlkapazitäten von 700.000 Tonnen und die Kalkhydratkapazitäten von mehr als 290.000 Tonnen schaffen diese Sicherheit. Die Lagerkapazitäten für den Versand betragen mehr als 20.000 Tonnen. Einen hohen Qualitätsanspruch stellen wir auch an die von uns beauftragten Speditionen. Durch jahrelange, erfolgreiche Zusammenarbeit ist die zügige und sichere Versorgung unserer Kunden garantiert.

## SUPPLY RELIABILITY

Along with quality, supply reliability is a criterion of great importance. We burn up to 1 million tons of lime in 10 kilns across all our plants every year. This reliability is ensured by grinding capacities of 700,000 tons and hydrated lime capacities of more than 290,000 tons. Storage capacities for shipping amount to more than 20,000 tons. A high standard of quality is also demanded of the forwarding agents we work with. We can guarantee a prompt and safe supply of our customers thanks to many years of successful cooperation.

**Weltweit zuverlässiger Partner.**  
*Reliable partner worldwide.*



**SCHAEFER KALK GmbH & Co. KG**

Louise-Seher-Str. 6  
65582 Diez  
Tel.: +49 (0) 6432 503 - 0  
Fax: +49 (0) 6432 503 - 269

info@schaeferkalk.de  
**www.schaeferkalk.de**

